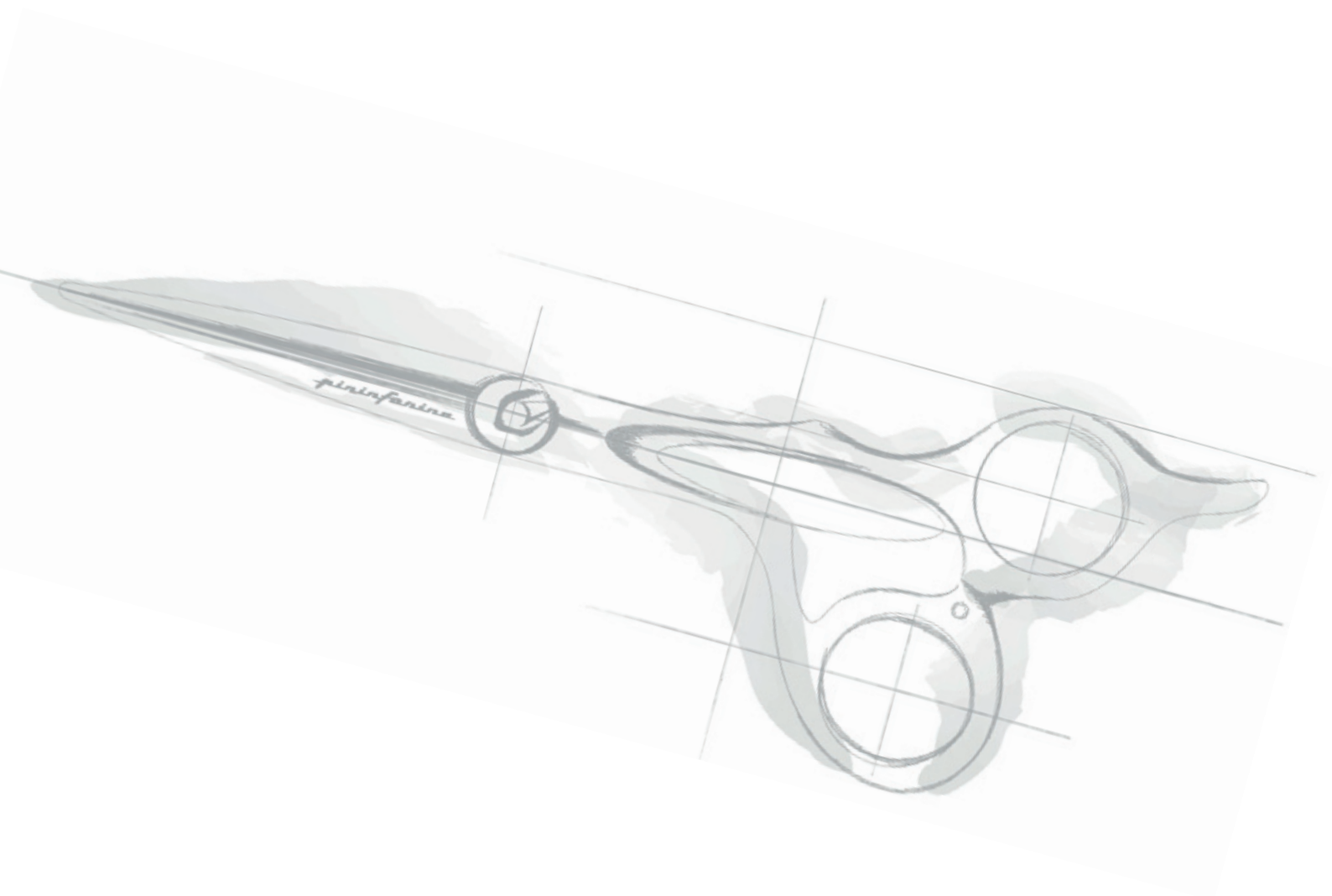


LEADER<sup>®</sup>  
CAM  
MADE IN ITALY

*Profesionální kadeřnické nůžky*



# LEADER CAM



## **VÝHODY NŮŽEK LEADER**

### ***Ruční výroba:***

Pro výrobu nůžek je zapotřebí 200 výrobních a přísně testovaných kroků. Nejdůležitější z nich jsou prováděny ručně. Zejména se jedná o výrobu ostří. Ručně nabroušené ostří lépe ustříhne vlas bez roztřepení. Vlas, který se stříhem neuzavře, se roztřepí z důvodu odpaření keratinu a dojde tak ke snížení jeho kvality. Další výhodou ručně nabroušeného ostří je možnost opakovaného odborného přebroušení, aniž by došlo ke snížení kvality nůžek.

### ***Materiál:***

Nůžky jsou vyrobeny z oceli vysoké kvality a to bez obsahu niklu. Nemusíte se tedy obávat případné alergické reakce na nikl, ke které občas dochází.

### ***Hmotnost:***

Nůžky jsou perfektně vyvážené a zaručují snadné a pohodlné používání.

### ***Nastavení chodu nůžek:***

Nůžky obsahují šroub pro nastavení síly chodu nůžek.

### ***Ložiskový střed nůžek:***

Nůžky jsou vybaveny středem s kuličkovým nebo kluzným ložiskem.

## **DRUHY NŮŽEK LEADER**

### ***Rukojeť nůžek:***

- klasické nůžky
- ergonomické nůžky - velmi pohodlně se drží a jsou vhodné pro každého, kdo vyžaduje opravdový komfort

### ***Typy nůžek:***

- nůžky na stříhání - jsou vhodné na klouzavý stříh (slicing) i na piketáž (pointing)
- modelační nůžky - zuby jsou pouze z jedné strany. Slouží k sestříhávání a strukturaci vlasů, docílení plnosti vlasů a pramínkovitých kontur.

### ***Druhy ostří:***

- zkosené ostří - jsou vhodné na klouzavý stříh ("slajtování") i na piketáž ("pointing")
- konvexní ostří - nůžky jsou díky většímu probroušení na vnitřní straně listu mnohem ostřejší, a proto jsou vhodnější pro klouzavý stříh ("slajtování")
- mikrozoubky - vlasy při stříhání nekloužou a zaručují tedy větší jistotu zejména začátečníkům. Hodí se pro klasický stříh, kde není nutné prostříhávat. Nejsou vhodné pro stříh klouzavý.

# LEADER CAM



*Airone*



*Nůžky Airone 198-55*

**Technické údaje:**  
velice kvalitní ocel AISI 440  
obsahující 0,8-1 % uhlíku,  
16-18% chromu

- konvexní ostří
- designové stéblo nůžek
- kluzné ložisko
- odnímatelná opěrka malíčku
- rozměry: 5,5"

*Desideria*



*Nůžky Desideria 376 - 05 LTB černé*

**Technické údaje:**  
velice kvalitní ocel AISI 440A  
obsahující 0,9 % uhlíku,  
14-16 % chromu

- ergonomická rukojeť
- kluzné ložisko
- odnímatelná opěrka malíčku
- rozměry: 5"-5,5"

*Firenze\**

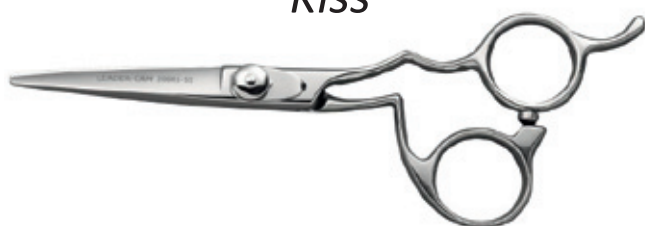


*Nůžky Firenze 2010 - 575*

**Technické údaje:**  
velice kvalitní ocel AISI 440  
obsahující 0,9 % uhlíku,  
16-18% chromu

- kuličkové ložisko
- ergonomická rukojeť
- neodnímatelná opěrka malíčku
- rozměry: 5,75"

*Kiss\**



*Nůžky Kiss 2001 - 55*

**Technické údaje:**  
velice kvalitní ocel AISI 420 - 440  
obsahující 0,75 - 1 % uhlíku,  
13-18% chromu

- ergonomická rukojeť
- kuličkové ložisko
- neodnímatelná opěrka malíčku
- rozměry: 5,5" - 6"

\* na nůžky je možné vyrýt jméno nebo název salonu (např. křestní jméno s příjmením, pokud není příliš dlouhé, max. do délky 3 cm)

# LEADER CAM



*Kiss modelační*



*Nůžky Kiss 2001 - 55 S*

**Technické údaje:**  
velice kvalitní ocel  
AISI 420 - 440  
obsahující  
0,75 - 1 % uhlíku,  
13-18% chromu

- modelační nůžky (sklon ostří, který uzavře vlas a neroztřepí ho)
- ergonomická rukojeť
- kuličkové ložisko
- neodnímatelná opěrka malíčku
- rozměry: 5,5" a 6,2"



*Lefty\**

*Nůžky Lefty 375 - 55 L pro leváky*

**Technické údaje:**  
velice kvalitní ocel AISI 440C  
obsahující 0,9 % uhlíku,  
16-18% chromu

- ergonomická rukojeť
- kluzné ložisko
- pro leváky
- odnímatelná opěrka malíčku
- rozměry: 5,5"



*Lefty modelační*

*Nůžky Lefty 375 - 55 S pro leváky*

**Technické údaje:**  
velice kvalitní ocel  
AISI 440C obsahující  
0,9 % uhlíku,  
16-18% chromu

- modelační nůžky (sklon ostří, který uzavře vlas a neroztřepí ho)
- ergonomická rukojeť
- kluzné ložisko
- odnímatelná opěrka malíčku
- rozměry: 5,5"

*Leonardo\**



*Nůžky Leonardo 2005 - 55*

**Technické údaje:**  
velice kvalitní ocel AISI 440C  
obsahující 0,9 % uhlíku,  
16-18% chromu

- rovné ostří
- ergonomická rukojeť
- kuličkové ložisko
- odnímatelná opěrka malíčku
- rozměry: 5,5"

# LEADER CAM



*Long Blades*



*Nůžky Long Blades 706 - 55 L*

**Technické údaje:**

velice kvalitní ocel AISI 440A  
obsahující 0,8 % uhlíku,  
13-15% chromu

- klasická rukojeť
- kluzné ložisko
- odnímatelná opěrka malíčku
- rozměry: 5"-5,5"- 6"-6,5"

*Melissa\**



*Nůžky Melissa 879 - 57*

**Technické údaje:**

velice kvalitní ocel AISI 440  
obsahující 0,9 % uhlíku,  
16-18% chromu

- ergonomická rukojeť
- kuličkové ložisko
- neodnímatelná opěrka malíčku
- rozměry: 5,7"

*Melissa modelační*



*Nůžky Melissa 879 - 55 S*

**Technické údaje:**

velice kvalitní ocel  
AISI 440 obsahující  
0,9 % uhlíku,  
16-18% chromu

- modelační nůžky (sklon ostří, který uzavře vlas a neroztřepeí ho)
- ergonomická rukojeť
- kuličkové ložisko
- neodnímatelná opěrka malíčku
- rozměry: 5,5"

*Pininfarina 8000\**



*Speciální série nůžek navržena atelierem Pininfarina, který vytvářel design např. značkám jako jsou Ferrari, Maserati a další.*

**Technické údaje:**

velice kvalitní ocel AISI 440B  
EXTRA obsahující 0,85-0,9 % uhlíku,  
17-18% chromu

- konvexní ostří
- ergonomická rukojeť
- kuličkové ložisko
- rozměry: 5,75"

\* na nůžky je možné vyrýt jméno nebo název salonu (např. křestní jméno s příjmením, pokud není příliš dlouhé, max. do délky 3 cm)

# LEADER CAM



*Pininfarina 4Her* \*



*Speciální série nůžek navržena atelierem Pininfarina, který vytvářel design např. značkám jako jsou Ferrari, Maserati a další.*

**Technické údaje:**

velice kvalitní ocel AISI 440B  
EXTRA obsahující 0,85-0,9 % uhlíku,  
17-18% chromu

- konvexní ostří
- ergonomická rukojeť
- kuličkové ložisko
- rozměry: 5,75"

*Roma* \*



*Nůžky Roma 9001 - 575*

**Technické údaje:**

velice kvalitní ocel AISI 440  
obsahující 0,9 % uhlíku,  
16-18% chromu

- ergonomická rukojeť
- kuličkové ložisko
- neodnímatelná opěrka malíčku
- rozměry: 5,75"

*Star*



*Nůžky Star 90 - 55*

**Technické údaje:**

velice kvalitní ocel AISI 440B  
obsahující 0,9 % uhlíku,  
14 - 16 % chromu

- kluzné ložisko
- klasická rukojeť
- odnímatelná opěrka malíčku
- rozměry: 5"-5,5"-6"-6,5"

*Venezia - Arte* \*



*Nůžky Venezia - Arte 801 ER*

**Technické údaje:**

velice kvalitní ocel AISI 440  
obsahující 0,9 % uhlíku,  
16-18% chromu

- ergonomická rukojeť
- kluzné ložisko
- neodnímatelná opěrka malíčku
- rozměry: 5,75" - 6,2"

\* na nůžky je možné vyryt jméno nebo název salonu (např. křestní jméno s příjmením, pokud není příliš dlouhé, max. do délky 3 cm)

# LEADER CAM



*Venezia*



*Nůžky Venezia 801 - 55 T*

**Technické údaje:**

velice kvalitní ocel AISI 440B  
obsahující 0,9 % uhlíku,  
16-18% chromu

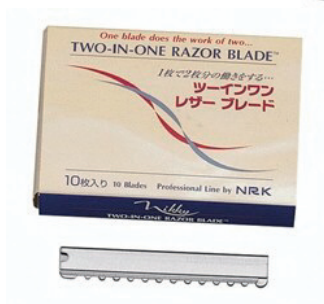
- kluzné ložisko
- klasická rukojeť
- odnímatelná opěrka  
malíčku
- rozměry: 4,5"-5"-5,5"-6"

*Razor Two in One*



*Břitva Two in One s náhradními žiletkami*

- speciální žiletky, 10 kusů v balení



# BEAUTY®

servis group

BEAUTY SERVIS GROUP s.r.o., Václavské náměstí 832/19, 110 00 Praha 1

Objednávky a info: Moravská 1374, 562 01 Ústí nad Orlicí

tel.: 465 539 051, 777 714 244, 602 378 476, fax: 465 539 127, e-mail: [info@beautyservis.cz](mailto:info@beautyservis.cz)

**Zákaznická linka:** 800 02 03 04, [www.beautyservis.cz](http://www.beautyservis.cz)