



Certifikovaný systém pro vyhlazení vlasů

# SMOOTHING SYSTEM

s komplexem KeraSea

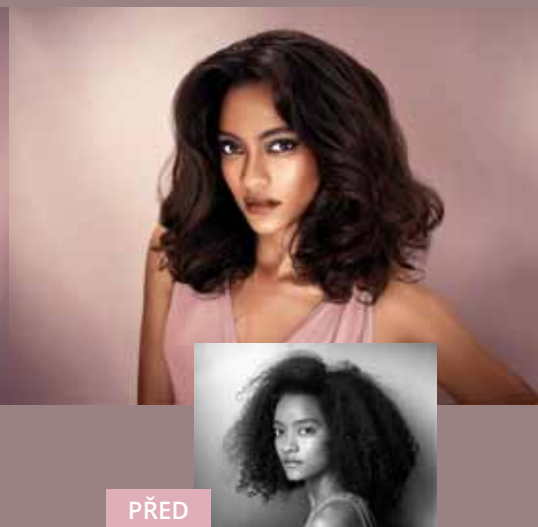
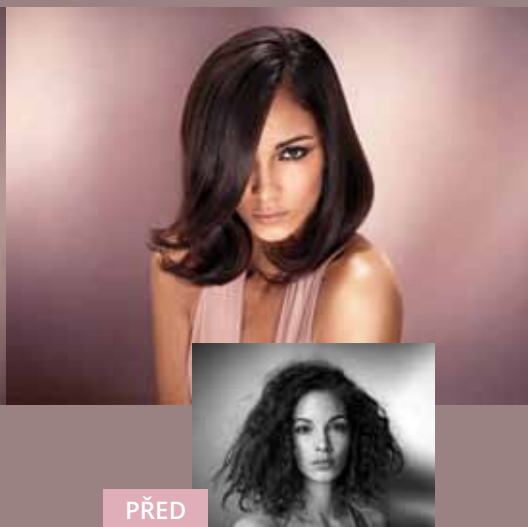
VÝHRADNĚ  
PRO SALONY  
FRAMESI

 framesi  
PROFESSIONAL HAIR FASHION

# NOVÁ TECHNOLOGIE PRO VYHLAZENÍ VLASŮ

Ženy s lehce vlnitými, krepatými nebo kudrnatými a neposlušnými vlasy sní o hladkých, snadno ovladatelných vlasech. Nyní tento sen můžete ženám uskutečnit. Nový systém je bezpečný, inovativní a dosáhnete s ním skvělé výsledky.

BEZ FORMALDEHYDU  
PRO JAKÝKOLI TYP VLASU

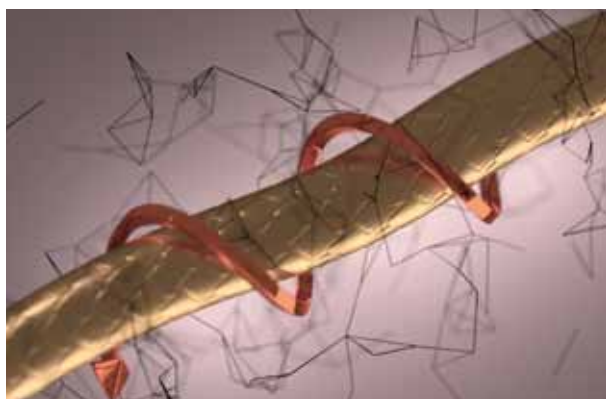


- **ABSOLUTNÍ BEZPEČNOST** pro klienta a pro kadeřníka – formule NEOBSAHUJE FORMALDEHYD a je V SOULADU S PŘEDPISY PLATNÝMI V EVROPSKÉ UNII i americkými standardy, které jsou jedny z nejpřísnějších. Je řádně testovaný a certifikovaný (GMB Consulenza e Ambiente).

- **ŠIROKÝ ZÁBĚR** – vhodný na evropské, afroamerické a asijské vlasy

## NA JAKÉM PRINCIPU SMOOTHING FUNGUJE?

Systém je založený na působení kyseliny glyoxylové, kombinované s komplexem KeraSea. Tyto látky pronikají dovnitř vlasu, kde mění keratinové vazby a dochází ke změně struktury, a tedy i tvaru vlasu.



### Účinek komplexu KeraSea

- anti-frizz efekt
- výživa a oprava vlasového vlákna
- zachování hydratace, měkkosti a lesku vlasů
- vytváří ochranný plášť vlasu před negativním vlivem vnějšího prostředí (vlhké počasí, smog)

**+ 18 % průměr vlasu**

**+ 12% odolnost vlasu**

### Komplex KeraSea

- **EXTRAKT Z MOŘSKÉ ŘASY NORI A OKRASNÉ DŘEVINY SAPAN**  
Komplex tvoří tenký film na povrchu vlasů, který uzamyká aktivní látky uvnitř vlasového vlákna, zamezuje dehydrataci a prodlužuje dosažený vyhlazující účinek.
- **AMLA OLEJ**  
Získává se z indické rostliny, které se u nás říká indický angrešt. Vlasům dodává hedvábnou měkkost, lesk a eliminuje krepatění.
- **HYDROLYZOVANÝ KERATIN**  
Během kadeřnických procesů úpravy vlasů, mytí, vlivem slunce či smogu dochází k poškození bílkovin, a tedy i keratinu. Hydrolyzovaný keratin snadno proniká do vlasu a pomáhá jeho strukturu dát do pořádku.
- **POLYMERY S Kladným nábojem (KATIONTY)**  
Chrání vlasovou kutikulu a hydrolipidickou bariéru před účinkem vlhkého prostředí a počasí.



# System pro vyhlazení vlasů

## SMOOTHING SYSTEM



### KROK 1

#### Šampon SMOOTHING, 400 ml

Šampon s kyselým pH pomáhá odstranit veškeré nečistoty z vlasů a vlasové pokožky. Působí do hloubky a vlasy zanechává hydratované a měkké.

**AKTIVNÍ LÁTKY:** komplex KeraSea, neobsahuje soli, sulfáty, parabeny, lepek.

**APLIKACE:** vlasy umyjte a vysušte ručníkem.



### KROK 2

#### Sprej UNTWIST, 150 ml

Připravuje vlasové vlákno na krok 3. Efektivně ho hydratuje, zjemňuje a zvyšuje poddajnost vlasu.

**AKTIVNÍ LÁTKY:** komplex KeraSea, neobsahuje parabeny, lepek.

**APLIKACE:** nastříkejte do vlhkých vlasů. Po 2 minutách opláchněte a částečně vysušte.



### KROK 3

#### Fluidum SMOOTHING, 400 ml

Zjemňující fluidum s kyselým pH pomáhá po aktivaci zahřátím přetvarovat vazby keratinu. Zamezuje krepatění vlasů a zajišťuje hladkost vlasů s leskem a hedvábným povrchem.

**AKTIVNÍ LÁTKY:** komplex KeraSea, neobsahuje formaldehyd, parabeny, lepek.

**APLIKACE:** naneste na prameny vlasů (30-80 ml). Nechte působit 20-50 minut, vysušte bez oplachování, poté přežehlete. Nakonec opláchněte vodou a vysušte ručníkem.

Množství produktu a délka působení je závislá na typu a délce vlasu.



### KROK 4

#### Kondicionér SMOOTHING, 400 ml

Silně hydratační, posilující kondicionér perfektně uzavírá celý cyklus vyhlazení vlasů.

**AKTIVNÍ LÁTKY:** komplex KeraSea, neobsahuje parabeny a lepek.

**APLIKACE:** naneste na vlasy, nechte 5 min působit, opláchněte a pokračujte stylingem.

# System pro vyhlazení vlasů

## SMOOTHING SYSTEM



### Šampon CARING, 250 ml

Jemný pečující šampon vytvořený přesně pro prodloužení efektu hladkých vlasů. Šampon s kyselým pH pomáhá odstranit veškeré nečistoty z vlasů a vlasové pokožky. Působí do hloubky a vlasy zanechává hydratované a měkké.

**AKTIVNÍ LÁTKY:** komplex KeraSea, neobsahuje soli, sulfáty, parabeny, lepek.



### Bezoplachový kondicionér ve spreji MOISTURIZING LEAVE-IN, 150 ml

Hydratační kondicionér vytvořený přesně pro prodloužení efektu hladkých vlasů. Vlasy vyživuje, změkčuje a podporuje jejich rozčesatelnost. Je velmi lehký, proto vlasy nezatěžuje. Příjemně se používá – jednoduše ho nastříkáte po délkách až ke konečkům a je hotovo.

**AKTIVNÍ LÁTKY:** komplex KeraSea, neobsahuje parabeny, lepek.

---

Postup se mírně liší u vlasů evropských, asijských a afroamerických. Podrobný návod najdete v příbalovém letáku u produktu.

### Video a podrobný návod

najdete na [Framesi.cz](http://Framesi.cz) a zde:



ITALY STYLE LINEA, s.r.o.  
Opletalova 958/27, 110 00 Praha 1  
tel. 465 539 051, 777 714 244, 602 378 476  
[info@beautyservis.cz](mailto:info@beautyservis.cz)

[www.framesi.cz](http://www.framesi.cz)  
 Framesi CZ a SK

Beauty Cosmetic s. r. o.  
Seberíniho 1, 821 03 Bratislava  
tel. 0905 543 047, 0907 969 878, 911 912 888  
[info@beautycosmetic.sk](mailto:info@beautycosmetic.sk)

[www.framesi.sk](http://www.framesi.sk)  
 Framesi CZ a SK