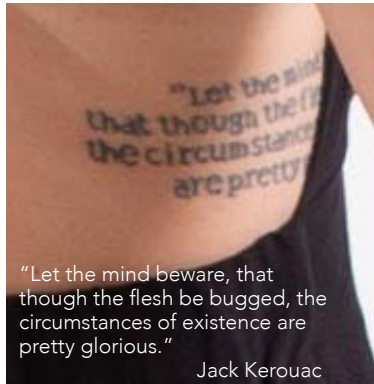


STELLA "B"

SIMPLY BEAUTIFUL





VI RACCONTO UNA STORIA LET ME TELL YOU A STORY

Mi chiamo **Alessia** e sono un'hairstylist "figlia d'arte".

Sono uno spirito libero e fin da piccola il mio sogno era quello di essere una persona indipendente e priva di pregiudizi.

Mi piace la montagna, e arrampico vette infinite in un continua sfida con me stessa e nel profondo rispetto della natura.

Pratico l'equitazione perchè mi consente di ammirare il mondo da "un altro punto di vista". Il mio cane mi segue ovunque e affronta con me le insidie quotidiane di un lavoro complicato, in un continuo confronto con persone che si rivolgono a me per sentirsi meglio, più belle, più attraenti, più sicure.

Perchè la professione dell'hairstylist è molto più complicata di quello che sembra. Ci vuole una buona dose di psicologia, un'ottima capacità di ascolto e comprensione, una grande empatia e un estremo senso estetico. Senza dimenticare di promuovere costantemente la propria attività attraverso i social ed i media in generale. Oggi il salone è uno spazio che deve coniugare design, moda, cultura e benessere: in una parola deve essere Stella B!

Stella B sono io e sono tutte quei professionisti che come me amano il proprio lavoro e inseguono i propri ideali...

My name is Alessia, and I am a hairstylist, following my father's footsteps.

I am a free spirit, and since I was a kid my dream has been to become a free-standing person, without any prejudices.

I like climbing high mountains, in a never-ending challenge with myself, with a deep respect of nature.

I love riding horses, because it allows me to look at the world from a different "point of view".

My dog follows me everywhere, and tackles with me the tricks of a complicated job, in a continuous relationship with people who come to me to feel better, more beautiful, more attractive, more confident in themselves.

Being a hairstylist is much more complicated than it seems. It takes a good deal of psychology, an excellent ability to listen and understand people, great empathy and a high aesthetic sense. At the same time, we must promote constantly our own activity, especially through social media and in general.

Nowadays, salon is a space that must combine design, fashion, culture and well-being: in one word it must be Stella B!

Stella B represents me and all those professionals who, like me, love their work and pursue their ideals...





POLTRONE STYLING CHAIRS

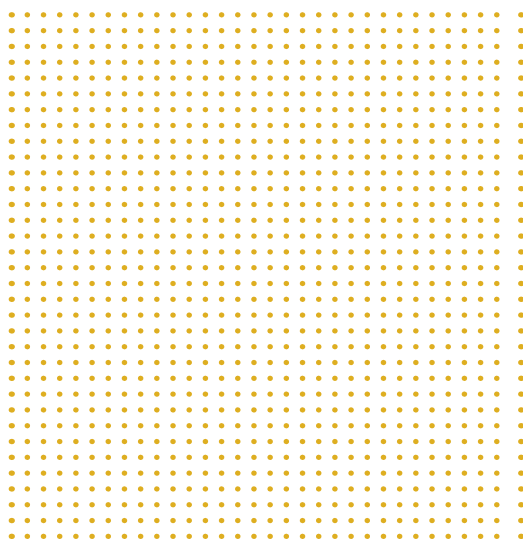
LA COMODITÀ INNANZITUTTO COMFORT FIRST AND FOREMOST

La poltrona deve essere confortevole come quella di casa e versatile come la miglior seduta tecnica: stabile, reclinabile, con pompa idraulica e in materiale resistente ad acqua e prodotti. Indispensabile una poltrona uomo per caratterizzare un area di business in forte incremento.

The styling chair must be as comfortable as the chairs that people have at home, and should be as versatile as the best technical styling chair.

Stable, reclining, with an hydraulic pump and made of materials resistant to water and products.

A man's chair is essential to cover a business area that is growing at a very fast pace.



AURIGA

→CM 61 - ↖CM 67 - ↑CM 74

Poltrona da lavoro girevole.
Struttura in legno ed espanso.
Rivestimento in skay con piping e bottoni.

*Swivel working chair.
Wood internal frame and polyurethane foam.
Eco-leather covering with piping and buttons.*





008

727

572

AURIGA
+PIEDE STELLA
+STAR BASE



008

727

572

AURIGA
+PIEDE TONDO
+BASE DISCO BLOCK

CELESTE

→CM 62,5 - ↶CM 72 - ↑CM 82

Poltrona da lavoro girevole.
Struttura in poliuretano espanso schiumato a bassa
densità con inserto metallico.
Cuscino in spugna.
Rivestimento in skay con piping e bottoni.

*Swivel working chair.
Metal reinforcing frame with low-density polyurethane
foam.
Sponge cushion.
Eco-leather covering with piping and buttons.*





- 008
- 727
- 572

CELESTE
+PIEDE STELLA
+STAR BASE



- 008
- 727
- 572

CELESTE
+PIEDE TONDO
+BASE DISCO BLOCK



ALBA

→CM 64,5 - ↶CM 64 - ↑CM 80

Poltrona da lavoro girevole.
Struttura in poliuretano espanso da stampo con
inserto metallico. Rivestimento in skay.

*Revolving work chair with expanded polyurethane
foam, and inside metal structure. Skay covering.*





008

727

572

ALBA
+PIEDE STELLA
+STAR BASE



008

727

572

ALBA
+PIEDE TONDO
+BASE DISCO BLOCK



SKIP

→CM 64 - ↶CM 63 - ↑CM 84

Poltrona girevole.
Struttura in poliuretano flessibile.
Rivestimento in skay.

*Revolving chair.
Flexible polyurethane foam structure
Skay covering.*





008

727

572

SKIP
+PIEDE STELLA
+STAR BASE



008

727

572

SKIP
+PIEDE TONDO
+BASE DISCO BLOCK

DOMINGO

→CM 64,5 - ↖CM 62 - ↑CM 82

Poltrona girevole.
Struttura poliuretano espanso.
Rivestimento skay.

*Swivel working chair.
Structure of foamed polyurethane.
Covering skay.*





008

727

572

DOMINGO
+PIEDE STELLA
+STAR BASE



008

727

572

DOMINGO
+PIEDE TONDO
+BASE DISCO BLOCK

ANGEL

→CM 67 - ↶CM 65 - ↑CM 85

Poltrona da lavoro girevole e reclinabile,
appoggiatesta regolabile, rivestimento in skay.

*Revolving and reclining work chair, adjustable head
rest, covering skay.*





008 727

ANGEL



ROCKY

→CM 118 - ↖CM 71 - ↑CM 100

Poltrona da uomo reclinabile e girevole con pompa idraulica, appoggiatesta regolabile e appoggiapiedi, rivestimento in skay.

Revolving and reclining man chair with hydraulic base, adjustable head rest and foot rest. Skay covering.





727



ROCKY

TELAIO BIANCO + SKAY 727
WHITE STRUCTURE + SKAY 727



008



ROCKY

TELAIO NERO + SKAY 008
BLACK STRUCTURE + SKAY 008



SISSI

→CM 48 - ↶CM 48 - ↑CM 55

Sgabello girevole. Base alluminio con ruote.
Pompa a gas cromata.
Rivestimento skay.

*Revolving stool. Aluminium base with wheels.
Gas pump of chrome-plated metal.
Skay covering.*



008

SISSI



20

ELVIS

→CM 48 - ↶CM 48 - ↑CM 55

Sgabello girevole. Base alluminio con ruote.
Pompa a gas cromata.
Rivestimento skay.

*Revolving stool. Aluminium base with wheels.
Gas pump of chrome-plated metal.
Skay covering.*

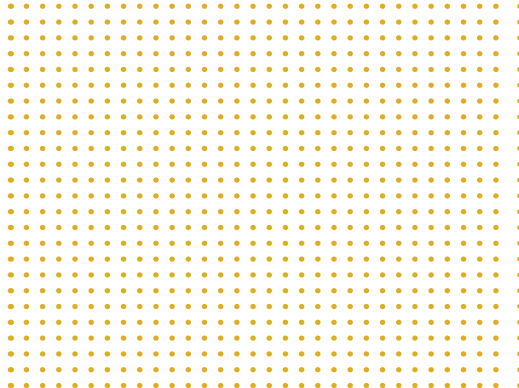


008

ELVIS



21



LAVATESTA WASH UNITS

L'IMPORTANZA DEL LAVATESTA ***THE IMPORTANCE OF WASH UNITS***

Come dev'essere per me un lavatesta?
Semplice: rilassante per la cliente e comodo per
l'operatore.

How should a wash unit be, in my opinion?
*Easy: relaxing for the client and comfortable for the
hairstylist.*



LAPO B

→CM 133 - ↶CM 64 - ↑CM 100

Lavatesta compatto con struttura interamente rivestita in skay, interni in legno multistrato rinforzato con telaio in acciaio zincato.

Seduta e schienale ergonomici, gambale fisso.

Vasca basculante ad elevata capacità.

Retro lavaggio realizzato in ABS antigraffio colore nero.

Predisposto per collegamento in serie con pre-scassi per passaggio tubi idraulici.

Fixed wash unit with skay covering.

Internal frame in pressed wood and galvanised steel.

Ergonomic chair and backrest.

High-capacity tilting basin.

External casing made of black ABS.





- 008
- 727
- 572

LAPO B



DOMINGO WASH

→CM 115 - ↶CM 63 - ↑CM 96

Lavaggio ad un posto con seduta Domingo.
Struttura interna in metallo verniciato.
Carter esterno in ABS bianco.
Codetta basculante in ceramica bianca.

*Single wash unit with seat Domingo.
Internal frame of painted metal.
White ABS external casing.
Pivoting basin of white ceramic.*





- 008
- 727
- 572

DOMINGO WASH



SWAN

→CM 123 - ↶CM 75 - ↑CM 96

Lavatesta monoposto versione FIX, RELAX
(con alzagambe rinforzato ed elevata resistenza).

Struttura interna in metallo verniciato,
ispezionabile tramite ribalta della poltrona.

Carteratura esterna in ABS bianco.

Codetta basculante in ceramica bianca.

Possibilità di montaggio in batteria ad un unico bracciolo.

*Single wash Unit , FIX version, RELAX version
(with strengthen leglift).*

*Internal frame of painted metal,
ispectionable through overturing of the chair.*

External casing of white ABS.

Pivoting basin of white ceramic.

Possibility of mounting in a single armrest.





- 008
- 727
- 572

SWAN



MENSOLE E ACCESSORI STYLING UNITS AND ACCESSORIES

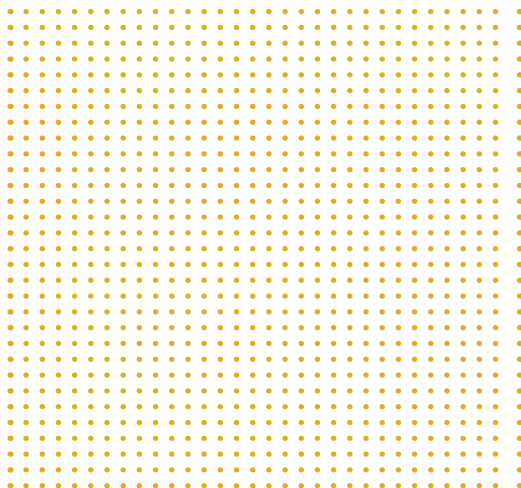
ABITO CHE INDOSSI, ACCESSORIO CHE SCEGLI
CHOOSE YOUR ACCESSORIES ACCORDING TO THE DRESS YOU WEAR!

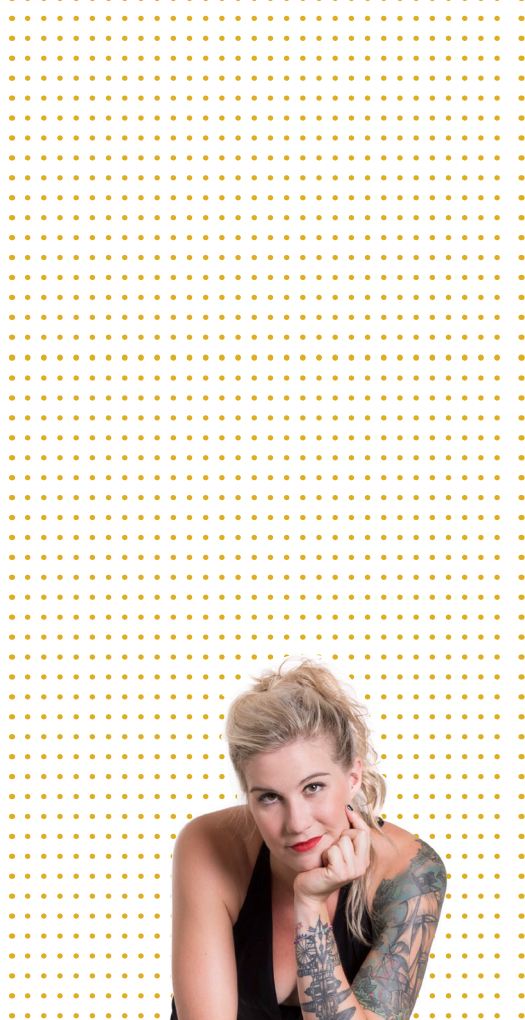
Le mensole solide: in grado di sostenere i nostri attrezzi di lavoro e la borsa della cliente.

I carrelli sono resistenti al calore degli attrezzi ed ai prodotti chimici, con ruote affidabili e facilmente sterilizzabili.

Solid shelves: able to support both our working tools, as well as and the client's bag.

Trolleys are resistant to the heat of tools and to chemicals, with reliable and easily sterilizable wheels.





PEGASO

→CM 69 - ↖CM 26 - ↑CM 200

Mensola specchiata a parete.
Ripiano in alluminio lucido con 2 fori (porta-phon e porta spazzola).
Struttura in legno nobilitato nero lucido (a richiesta bianco lucido).
Specchio in sicurezza spessore 5mm.
Fissaggio rapido a parete con barre pensile.

CASSIOPEA

→CM 120 - ↖CM 46 - ↑CM 103

Cassa reception compatta.
Realizzata in legno nobilitato nero lucido
(a richiesta bianco lucido).
Struttura interna in nobilitato grigio anti graffio.
Doppio ripiano lavoro.
Cassettiera con serratura e doppio scomparto a giorno.
Vano porta PC/documenti.
Fori passa cavi e zoccolo a terra.

*Compact front desk.
Made in glossy black laminate wood
(glossy white on request).
Internal frame in gray scratch-resistant laminate.
Double worktop.
Drawer chest with lock and double open compartment.
PC/document holder compartment.
Cable hole and skirting.*

*Wall large mirror.
Polished aluminium top with 2 holes
hair dryer holder and brush holder).
Frame in glossy black laminate wood
(glossy white on request).
Mirror in safety thickness 5mm.
Quick wall mounting with hanging bars.*



CASSIOPEA



PEGASO

ANDROMEDA

→CM 69 - ↖CM 36,2 - ↑CM 200

Mensola specchiera a parete con vano posteriore porta prodotti integrato nella struttura.

Ripiano in alluminio lucido con 2 fori (porta-phon e porta spazzola).

Struttura in legno nobilitato nero lucido (a richiesta Bianco Lucido).

N° 8 ripiani porta-prodotti ad accesso laterale.

Doppia presa schuko 16A per collegamento phon - accessori (lato destro).

Specchio in sicurezza spessore 5mm.

Fissaggio rapido a parete con barre pensile.

Wall large mirror with rear product compartment integrated in the structure.

Polished aluminium top with 2 holes (hair dryer holder and brush holder).

Frame in glossy black laminate wood (glossy white on request).

8 product-holder shelves with side access.

Double 16A schuko socket for hair dryer - accessories connection (right side).

Mirror in safety thickness 5mm.

Quick wall mounting with hanging bars.



ANDROMEDA



UPGRADE EASY

→CM 35,5 - ↶CM 35,5 - ↑CM 90



UPGRADE EASY
+ SPEEDY



JELLY FISH

→CM 45 - ↖CM 45 - ↑CM 100



JELLY FISH
+ SPEEDY



DELUXE

→ CM 42 - ↖ CM 40,5 - ↑ CM 86



DELUXE



MAGNETICOLOR

→CM 39 - ↖CM 14 - ↑CM 93

Carello pieghevole con ruote e piano in metallo per tazze magnetiche.
(non incluse)

*Folding trolley on wheels with metal upper part for magnetic bowls.
(bowls not included)*



MAGNETICOLOR



TAZZE MAGNETICHE
MAGNETIC BOWLS

€ 9,10 l'una/each

37

HAIR STATION

→CM 56 - ↖CM 70 - ↑CM 136/168

HAIR STATION

Lampada acceleratrice molecolare di trattamento.
Base in metallo verniciato nero con ruote e tubo
metallico cromato telescopico.
Struttura della testata di colore nero.
Comandi di programmazione automatici e manuali.

*Treatment molecular accelerator lamp.
Black painted metal base with wheels and chromed
telescopic metal tube.
Black color head shell.
Automatic and manual programming commands.*



→CM 56 - ↖CM 170 - ↑CM 135/240

HAIR STATION WALL

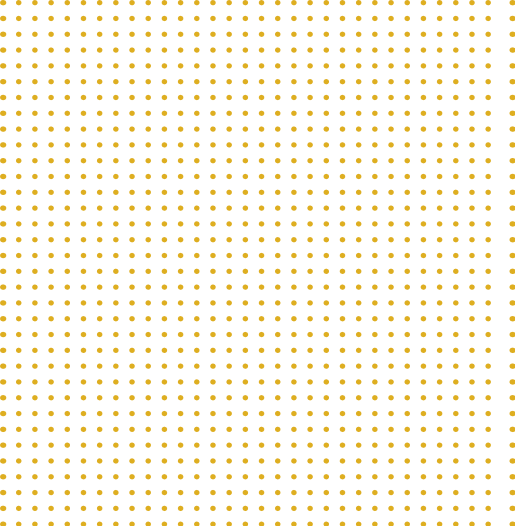
Lampada acceleratrice molecolare di trattamento.
Braccio a muro articolato regolabile in altezza di
colore nero.
Struttura della testata di colore nero.
Comandi di programmazione automatici e manuali.

*Treatment molecular accelerator lamp.
Wall articulated arm height adjustable in black color.
Black color head shell.
Automatic and manual programming commands.*



HAIR STATION A PIEDE
HAIR STATION WITH TELESCOPIC BASE

HAIR STATION A MURO
HAIR STATION WALL



45



